

Exposição “As Rotinas”

A temática da exposição são as rotinas. Elas representam a previsibilidade, geram segurança psicológica e emocional, conferem a sensação de controlo e estabilidade. Isolam-nos numa bolha de fantasia e adormecem a ansiedade causada pelos múltiplos fatores da nossa vida, tanto os expectáveis como os aleatórios, dos quais somos parte integrante. Com elas, controlamos e somos igualmente controlados, livres e prisioneiros.

Exhibition “Routines”

The theme of the exhibition is routines. They represent predictability, provide psychological and emotional security, and give a sense of control and stability. Routines isolate us in a bubble of fantasy, soothing the anxiety caused by the various factors in our lives, both predictable and random, of which we are an integral part. Through them, we control and are also controlled, both free and imprisoned.



Ausência, 2022
Acrílico s/tela,
100X100cm

Biografia

Jorge Almeida nasceu em Ponta Delgada, Açores a 21 de Setembro de 1960.

É Sócio da Sociedade Nacional de Belas Artes, desde 1996.

Concluiu o Curso de Pintura na Sociedade Nacional de Belas Artes em 1996. Teve como professores: Jaime Silva, Mário Rita, Paiva Raposo, Gonçalo Ruivo.

Realizou o seu estágio em 1995, no atelier do Pintor Jaime Silva.

Em 2019 FBAUL, Licenciatura em Ciências da Arte e do Património.

Exposições e outros trabalhos

Exposições Individuais

2023 – Biblioteca Municipal de Ferreira do Zêzere

2016 – Galeria de Arte do Hospital de Santa Maria

2009 – Câmara Municipal de Vinhais (Casa da Música)

2007 – Recreios da Amadora

1999 – Câmara Municipal de Loures

1997 – Centro Cultural de Lagos (Festas da Cidade)

1996 – Museu Municipal de Torres Novas

Exposições Coletivas

2019-2023 – Sociedade Nacional de Belas Artes “Salão Anual dos Sócios”

2017 – RTP2 participação no programa “Estou nas Tintas”

2015 – “Salão Convívio” Sociedade Nacional de Belas Artes

2014 – Essilor Portugal, exposição temática “Mosaico Urbano”

2012/2016 – Essilor Portugal – Exposição de Artes Plásticas e Fotografia

2012 – Fnac – participação com pinturas no lançamento de o livro “Branco” de Alberto Silva

2006/2008 – Essilor Portugal – Exposição de Artes Plásticas e Fotografia

1998 – Galeria de Arte Óptica Conde Redondo “Eu? Tu? Nós...!”

1998 – RTP2 participação no programa Novos Horizontes

1997/1998 – “Salão Convívio” Sociedade Nacional de Belas Artes

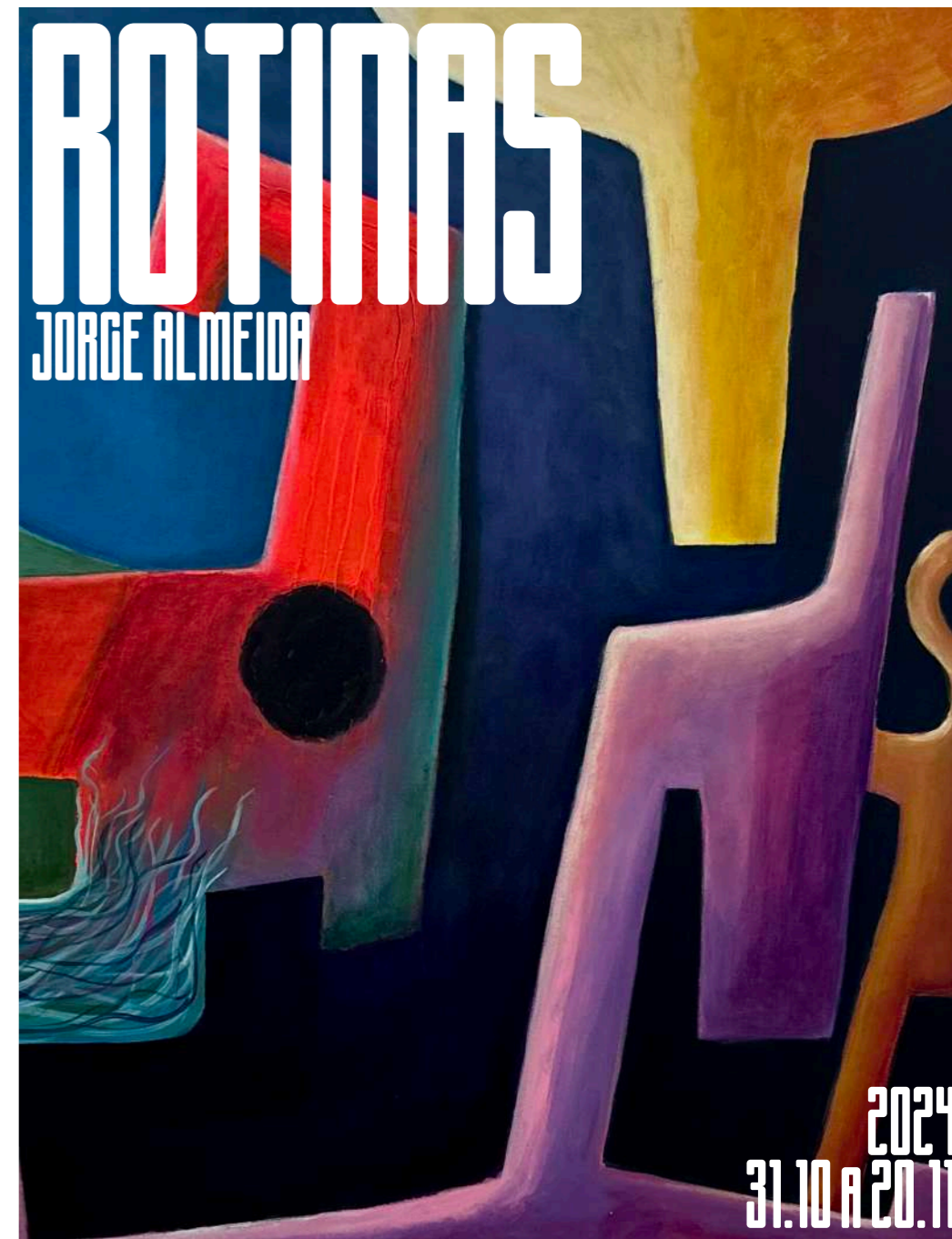
1996 – Espaço Chiado

1996 – Convento do Beato “Estar Arte 96”

1995/1996 – Sociedade Nacional de Belas Artes



Centro Cultural de Belém, Lojas 5-6 1449-003 Lisboa
Telef.: +351 213 617 100
ap@arteperiferica.pt www.arteperiferica.pt
Todos os dias das 10h às 19h



Capa: Ausência, 2022 Acrílico s/tela, 100X100cm

arteperiférica
GALERIA

União, 2022
Acrílico s/tela,
100X100cm



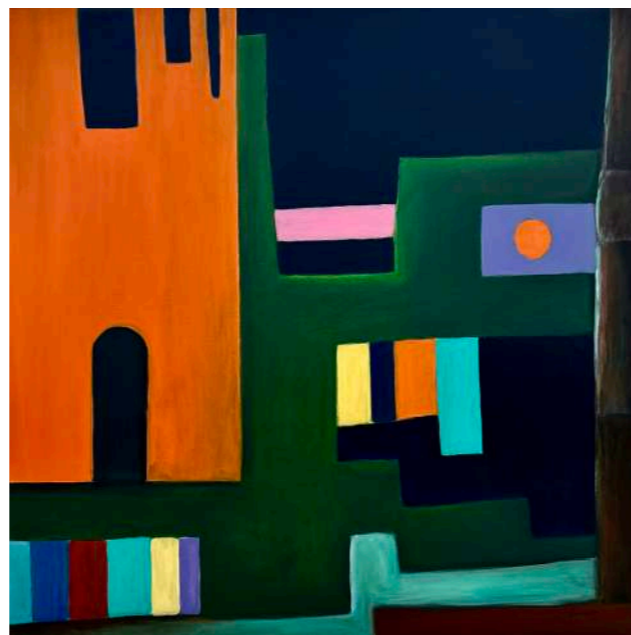
Enigma, 2022
Acrílico s/tela,
100X100cm



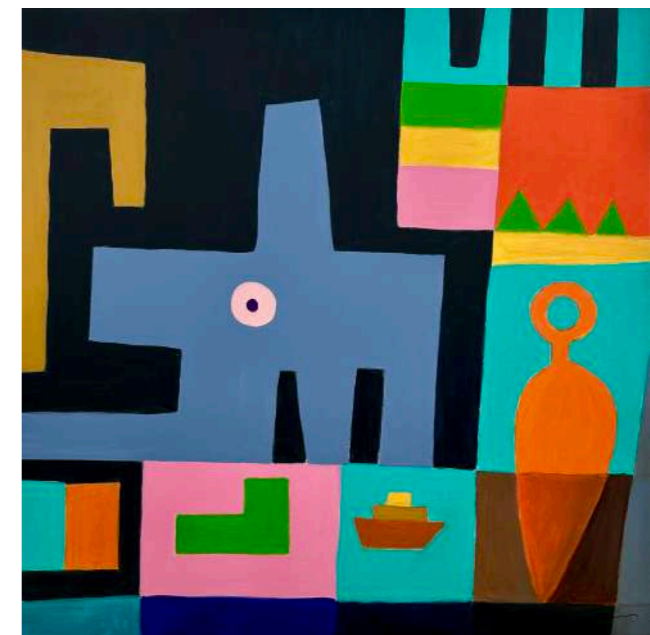
Equilíbrio, 2022
Acrílico s/tela,
100X100cm



Encontro, 2022
Acrílico s/tela,
100X100cm



Aventura, 2022
Acrílico s/tela,
100X100cm



Início, 2022
Acrílico s/tela,
100X100cm